



HG partner s.r.o.

Smetanova 200, 250 82 Úvaly
www.hgpartner.cz

Telefon: 246 082 015
e-mail: hgp@hgpartner.cz

Paré č.:

Investor: Povodí Moravy, s.p., Dřevařská 932/11, 602 00 Brno

Datum:

08/2025

Odpovědný projektant: Ing. Jaroslav Vrzák

Vedoucí projektu: Ing. Michal Dvořák

Vypracoval: Ing. Iveta Stýblová

Č. zakázky:

H25-019

Změna:

-

Akce: VD Vír I, sanace dilatační spáry v hrázi mezi bloky
9 -10

Stupeň:

DPS

Název části:

DOKUMNETACE OBJEKTŮ

Část:

D

Příloha:

PASPORTIZACE (PŘÍSTUPU)

Měřítko:

-

Č. přílohy:

D.6

Přístup ke stavbě je po komunikaci č.38815 Dalečín – Vír. Přístup do štoly hráze je možný směrem od domu hrázného přes stávající přístupové schodiště na vzdušném líci hráze (fotografie 1-4). Přístup k zařízení staveniště je po odbočení z komunikace č.38815 u denní zásobní nádrže (fotografie 5). Ze zařízení staveniště je možný přístup ke vstupní štolě po stávajícím přístupovém schodišti (fotografie 6).



Přehledná mapa.



Fotografie 1: Příjezd po komunikaci č.38815 kolem domu hrázného.



Fotografie 2: Komunikace č.38815 š. 6m, v místě hráze VD Vír I.



Fotografie 3: Vstup k návodnímu přístupovému schodišti.



Fotografie 4: Přístupové schodiště š.0,90 m se vstupem do štoly.



Fotografie 5: Přístup k zařízení staveniště. Cesta š.3-4m.

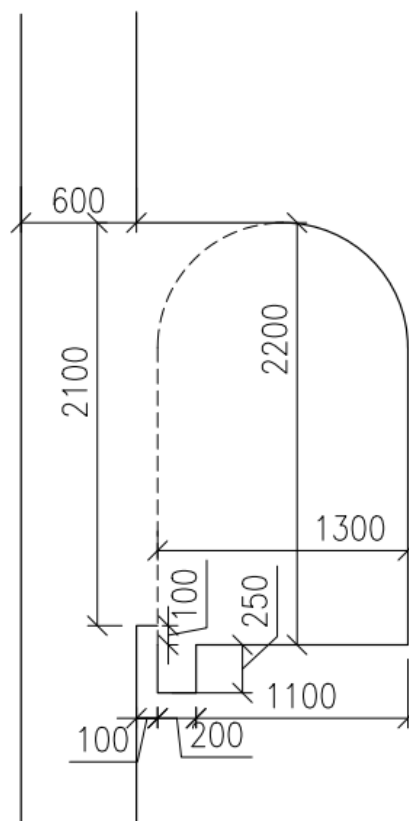


Fotografie 6: Přístup od zařízení staveniště ke vstupní štolě.

Pro přístup do hráze slouží přístupová štola š.1,3m, která slouží pro pravidelné kontroly obsluhou vodního díla. Odtud je přístup do injekční chodby (fotografie 8) a horní štoly (fotografie 7). V injekční chodbě začíná kontrolní šachta pro dilatační spáru mezi bloky 9-10 (fotografie 9, fotografie 10). Kontrolní šachta dále prochází přes horní štolu. Horní část kontrolní šachty je tvořena šachtou o vel.1,0 x 1,5m (fotografie 11).

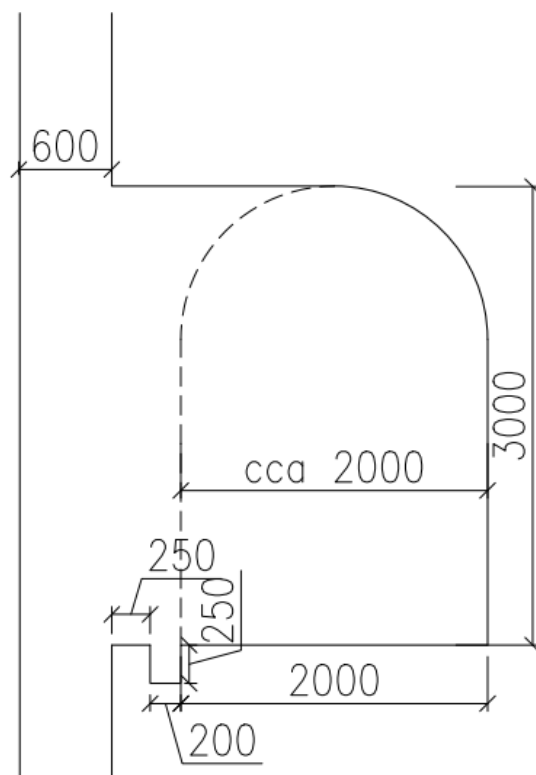


Fotografie 7: Horní štola

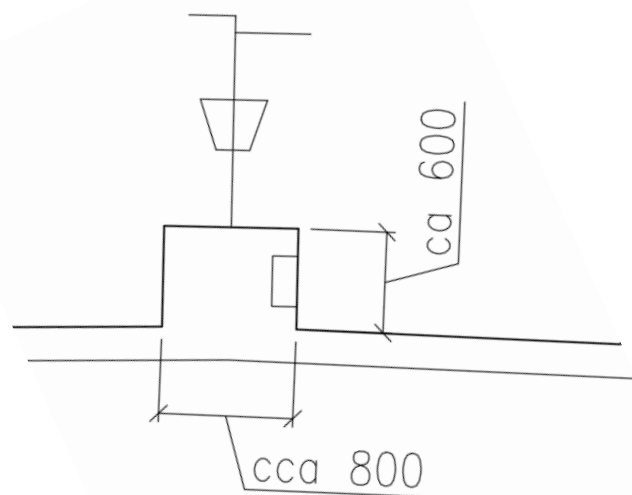




Fotografie 8: Injekční chodba



Fotografie 9: Dno kontrolní šachty.





Fotografie 10: Kontrolní šachta u dilatační spáry mezi bloky 9-10 (pohled z horní štoly).



Fotografie 11: Horní část kontrolní šachty.